



PARDAVIMAS

PARDUODAMOS KITOS PASKIRTIES, MAITINIMO PATALPOS VILNIAUS G., SENAMIESTIS, VILNIAUS M., VILNIAUS M. SAV., 437 M2 PLOTO

1 180 000 € (2 700.23 €/m²)

PAGRINDINĖ INFORMACIJA

Plotas
437.00 m²

Aukštas
1/4

Kaina:	1 180 000 € (2 700.23 €/m²)
Statusas:	Aktyvus
Statybos metai:	1925
Įrengimo lygis	Be įrengimo
Šildymas	Array
Pastato tipas	Mūrinis
Pardavimas ar nuoma	Pardavimas
Ypatumai:	Vandentiekis

Papildoma informacija

PAČIOJE VILNIAUS SENAMIESČIO ŠIRDYJE PARDUODAMOS 437 KV.M. MAITINIMO PASKIRTIES PASTATAS SU ŽEMĖS SKLYPU, NUOMOJAMU IŠ LIETUVOS RESPUBLIKOS 95 METAMS.

Vilniaus gatvė – gyvybingiausia ir labiausiai lankoma Senamiesčio vieta, kur nuolatinė pėsčiųjų bei lankytojų srauto gausa užtikrina verslo sėkmę!

Parduodamas maitinimo paskirties pastatas (valgykla-kavinė), turi Vilniaus miesto savivaldybės administracijos patvirtintą rekonstravimo projektą, bei priskiriamas neypatingiems statiniams, todėl čia galėsite lanksčiai įgyvendinti savo vizijas.

PROJEKTAS IR VIZUALIZACIJOS:

– Projektą ir vizualizacijas rengė WALL architektų biuras, architektai Monika Zemlickaitė ir Donatas Laucius.

SKLYPO INFORMACIJA:

- Adresas: Vilniaus g. 29, Senamiestis, Vilnius.
- Bendras sklypo plotas: 0,1158 ha (0,022 ha nuomojama dalis)
- Sklypo užstatymo intensyvumas: 1,85.
- Sklypo užstatymo tankis: 65%.
- Privalomieji želdynai: 5%.

- Sklypo paskirtis: kita (valgyklos–kavinės, parduotuvių, sandėlių, poliklinikos ir gyvenamųjų statinių).
- Pastato savininkas 2018 m. yra pasirašęs sklypo žemės nuomos sutartį (terminas – 95 m).
- Sklypui nustatytos specialiosios naudojimo sąlygos (apsaugos zonos).

PASTATO INFORMACIJA:

- Pastato patalpų paskirtis: maitinimo pastatas – kavinė.
- Pastatas 2 aukštų su mansarda.
- Pastato esamas aukštis – 11,70 m.
- Pastato esamas plotas – 294,98 kv.m.

PASTATO PARAMETRAI PO REKONSTRUKCIJOS:

- Bendras plotas: 437 kv. m.
- Rūsio plotas: 14,30 kv. m.
- Maitinimo paskirties patalpos (restoranas): 225,9 kv. m. (52 %).
- Gyvenamosios paskirties patalpos (4 butai): 211,10 (48 %).
- Aukštų skaičius: 4.
- Pastato aukštis: 15,10 m. (didinamas 3,40 m.)
- Energinio naudingumo klasė: B.
- Automobilio parkavimas: 1 vieta (pastatas patenka į 1-ją stovėjimo zoną – koeficientas 0,25 *4).

INŽINERINIŲ TINKLŲ SPRENDIMAI:

- Vandentiekis ir nuotekos: esamas komunalinis.
- Elektros tinklai: esamas įvadas.
- Šildymas: esamas vietinis centrinis šildymas.
- Atskiros sistemos gyvenamoms ir restorano patalpoms.

REKONSTRAVIMO APRIBOJIMAI:

Pastatas išsaugojęs autentiškus architektūrinius akcentus, kurie suteikia unikalumo:

- XVIII – XX a. lauko akmenų ir plytų mūro pamatas,
- rūsys,
- pirmojo aukšto keraminių plytų mūro kapitalines sienas,
- dviejų segmentinių arkinių langų angos.

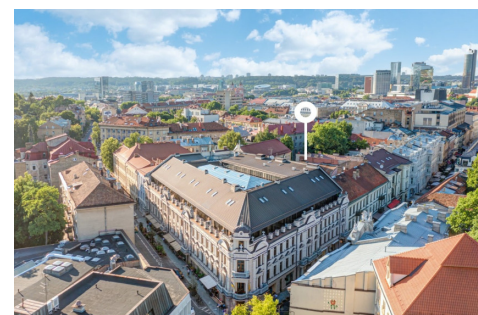
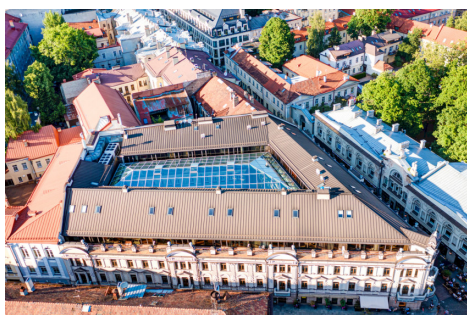
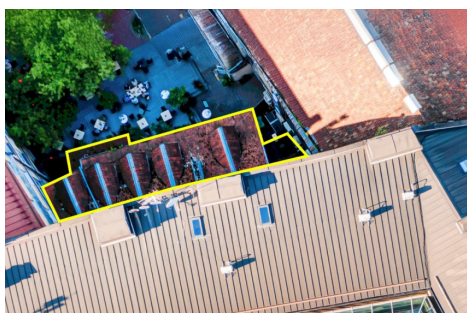
VIETA:

Vos kelios minutės pėsčiomis ir pasieksite Gedimino prospektą, Lukiškių ir V. Kudirkos aikštes, Operos ir baleto teatrą, Vilniaus Katedrą, autobusų stoteles ir daugelį kitų svarbių miesto objektų. Visus naujausius CAPITAL nekilnojamojo turto skelbimus rasite mūsų internetiniame puslapyje www.capital.lt. Kviečiame apsilankyti!

Kontaktiniai duomenys

Telefono numeris: +370 662 21177

Susisiekti el.paštu: julija.baceva@capitalrealty.com



ŽEMĖS SKLYPO PLANAS



CAPITAL COMMERCIAL

KOMERCINIO NT EKSPERTĖ
Julija Baceva

Komercinio NT ekspertai - specializuoti, greiti ir efektyvūs sprendimai Jums. Susisiekite!

+370 662 21177
julija.baceva@capital.lt

Esame šių asociacijų nariai: LNTAA ANČMAM LITHUANIA

CAPITAL COMMERCIAL

KOMERCINIO NT EKSPERTĖ
Julija Baceva

Komercinio NT ekspertai - specializuoti, greiti ir efektyvūs sprendimai Jums. Susisiekite!

+370 662 21177
julija.baceva@capital.lt

Esame šių asociacijų nariai: LNTAA ANČMAM LITHUANIA