



PARDAVIMAS

PARDUODAMOS PASLAUGŲ, PREKYBOS PATALPOS PYLIMO G., SENAMIESTIS, VILNIAUS M., VILNIAUS M. SAV., 139.68 M² PLOTU

395 000 € (2 827.89 €/m²)

PAGRINDINĖ INFORMACIJA

 Plotas
139.68 m²

 Aukštas
1/3

Kaina:	395 000 € (2 827.89 €/m²)
Statusas:	Aktyvus
Statybos metai:	1940
Įrengimo lygis	Pilnai įrengtas
Šildymas	Array
Pastato tipas	Mūrinis
Pardavimas ar nuoma	Pardavimas
Ypatumai:	Apsauga, Elektra, Vandentiekis, Įėjimas iš gatvės

Papildoma informacija

PARDUODAMOS 139,68 KV.M. KOMERCINĖS PATALPOS IŠSKIRTINĖJE VIETOJE – PYLIMO G., VILNIAUS SENAMIESTYJE. Tai puiki investicija prestižinėje vietoje, idealiai tinkanti prekybai ar paslaugoms!

VIETOS PRIVALUMAI:

Patalpos yra strategiškai itin patrauklioje vietoje su intensyviu žmonių srautu – vos keli žingsniai nuo MO muziejaus, šalia populiarius Bizarre Restaurant & Bar, bei Naugarduko skveras.

Pylimo gatvė – tai viena iš gyvybingiausių Vilniaus Senamiesčio arterijų, kurioje susipina istorinis paveldas, kultūra ir šiuolaikinis miesto ritmas. Netoliese esantys Aušros vartai, Rotušės aikštė ir kitos lankytinos vietos pritraukia gausybę turistų, didindami potencialių klientų srautą.

Ši miesto dalis pasižymi ne tik verslo, bet ir gyvenimo kokybe – netoliese gausu parkų, kultūros centrų ir restoranų. Vos per 7 minutes pėsčiomis pasiekiamos Vilniaus autobusų ir traukinių stotys, o netoliese esančios viešojo transporto stotelės užtikrina lengvą susisiekimą su kitais miesto rajonais.

Patalpos yra itin universalios – jos puikiai tinka ne tik drabužių parduotuvės verslui, bet ir grožio bei sveikatingumo veikloms, tokioms kaip SPA, pilates ar jogos studija, taip pat meno galerijai ar kūrybinei erdvei.

PATALPŲ PRIVALUMAI:

- Puikų veiklos matomumą ir šviesą užtikrina vitrininiai langai.
- Šiuo metu ten daugelį metų vykdomas verslas. Tai veiklai paruošta, žinoma vieta.
- Racionaliai paskirstytos erdvės, lanksčiai pritaikomos prie įvairių verslo poreikių.
- Vidiniame kieme automobilių stovėjimo aikštelė, įvažiavimas per šlagbaumą su pulteliu.
- Įrengta signalizacija užtikrinanti patalpų saugumą.
- Parduodamos tik patalpos, kurios priklauso fiziniam asmeniui, todėl procesai gali būti greiti ir lankstūs, bei netaikomas PVM mokestis.

PAGRINDINĖ INFORMACIJA:

- Adresas: Pylimo g. 27/Vingrių g. 14, Senamiestis, Vilnius.
- Bendras plotas: 139,68 kv.m.
- Paskirtis: prekybos.
- Patalpos cokoliniame ir pirmame aukšte.
- Statybos metai: 1940.
- Atliktas kosmetinis patalpų remontas.
- Šildymas: centrinis.

PATALPŲ EKSPLIKACIJA:

PIRMAS AUKŠTAS

- Patalpa: 39,71 kv.m.
- Patalpa: 63,80 kv.m.

Viso: 100,51 kv.m.

COKOLINIS AUKŠTAS

- Patalpa: 29,07 kv.m.
- Patalpa: 5,03 kv.m.
- WC: 1,97 kv.m.

Viso: 36,07 kv.m.

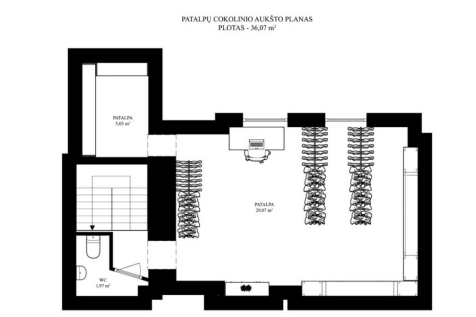
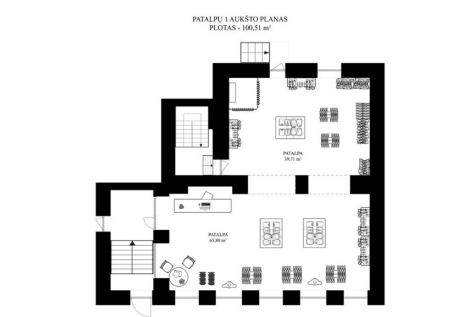
Visus naujausius CAPITAL nekilnojamojo turto skelbimus rasite mūsų internetiniame puslapyje www.capital.lt. Kviečiame apsilankyti!

Kontaktiniai duomenys

Telefono numeris: +370 662 21177

Susisiekti el.paštu: julija.baceva@capitalrealty.com







CAPITAL
COMMERCIAL

KOMERCINIO NT EKSPERTĖ
Julija Baceva

Komercinio NT ekspertai - specializuoti,
greiti ir efektyvūs sprendimai Jums.
Susisiekite!

+370 662 21177
julija.baceva@capital.lt

Esame šių asociacijų nariai: LNTAA AMCHAM
LITHUANIA

CAPITAL
COMMERCIAL

KOMERCINIO NT EKSPERTĖ
Julija Baceva

Komercinio NT ekspertai - specializuoti,
greiti ir efektyvūs sprendimai Jums.
Susisiekite!

+370 662 21177
julija.baceva@capital.lt

Esame šių asociacijų nariai: LNTAA AMCHAM
LITHUANIA