



PARDAVIMAS

**PARDUODAMOS PATALPOS DZŪKŲ G.,
LEIPALINGIO MSTL., DRUSKININKŲ SAV.,
331.01 M2 PLOTO****300 000 €** (906.32 €/m²)**PAGRINDINĖ INFORMACIJA**Plotas
331.01 m²

Kaina:	300 000 € (906.32 €/m²)
Statusas:	Aktyvus
Įrengimo lygis	Pilnai įrengtas
Šildymas	Array
Pastato tipas	Mūrinis
Pardavimas ar nuoma	Pardavimas
Ypatumai:	Internetas, Apsauga, Elektra, Vandentiekis

Papildoma informacija

Pristatau jums šią unikalią investiciją – svečių namų verslą, kurį apima svečių namai bei keturi sklypai.

Dzūkų g. 21: Šio sklypo plotas yra 0.0881 ha, jis yra komercinės paskirties ir jame įsikūręs svečių namų pastatas, kuris pritaikytas veikti paslaugų srityje.

YPATUMAI

Sklypas lygus.

Padaryta parkingo eikštelė ir jos paviršius paklotas trinkelėmis

Svečių namai jau yra veikiantis ir išdirbtas verslas.

Svečių namų kambariai buvo nuomojami per "Airbnb, Booking" Platformas, buvo palaikomas didelis užimtumas.

Matoma vieta, pačiame miestelio centre.

BENDRA INFORMACIJA

Adresas – Dzūkų g. 21, Leipalingio mstl;

Bendras plotas – 331,01 kv. m;

Paskirtis – paslaugų;

Aukštai – 2;

Vietinis centrinis šildymas;

Vietinis vandentiekis ir kanalizacija;

Pastato tipas – plytinis.

Sodų g. 1: Šio sklypo plotas siekia 0.0872 ha ir jis yra mažaukščių gyvenamųjų namų teritorija. Čia yra puiki galimybė toliau plėtoti savo investiciją.

Sodų g. 3: Sklypo plotas 0.0816 ha, jame įsikūrę vienbučių ir dvibučių gyvenamųjų pastatų teritorija. Tai suteikia galimybę kurti modernius ir komfortiškus būstus.

Dzūkų g. 19: Šio sklypo plotas yra 0.0853 ha. Jis taip pat yra vienbučių ir dvibučių gyvenamųjų pastatų teritorija, atverianti galimybes plėtoti įvairias gyvenamąsias erdves.

Leipalingis yra miestelis, kuriame susipina tradicija ir gamtos grožis. Šis jaukus gyvenvietės kampelis įsikūręs Dzūkijos širdyje, o jo pavadinimas garsėja ne tik Lietuvoje bet ir užsienyje.

Istorija ir Kultūra:

Leipalingis – tai vienas iš seniausių miestelių Dzūkijoje, kuris puikiai išlaikė savo unikalų kultūrinį paveldą. Čia galima atrasti tradicinių amatininkų, bei senųjų amatų meistrų palikimus. Miestelis taip pat garsėja savo religinių švenčių šventimu bei liaudies papročiais.

Gamta ir Aplinka:

Leipalingį supa nuostabi gamta – tai miestelis, kurio teritoriją papuošia miškai, ežerai ir pievos. Dzūkijos nacionalinis parkas, esantis šalia miestelio, suteikia galimybę mėgautis gamtos grožiu.

Gyvenimo Būdas:

Gyvenimas Leipalingyje yra ramus ir pakankamai lėtas, ką vertina tie, kurie nori pabėgti nuo miesto šurmilio. Čia yra gerai išvystyta infrastruktūra, kuri patenkina kasdienius gyvenimo poreikius.

Tai unikali galimybė įsigyti ne tik turinčius didelį potencialą verslo objektus, bet ir įsikurti patogioje bei perspektyvioje vietoje.

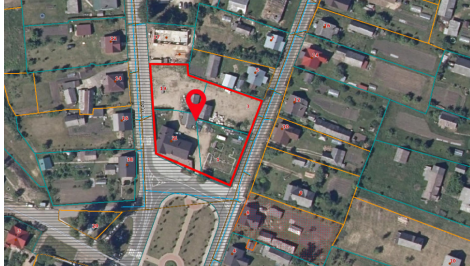
Jei turite kokių nors papildomų klausimų ar norite gauti daugiau informacijos, būtinai susisiekite su manimi. Esu pasiruošęs padėti jums įgyvendinti šią išskirtinę investiciją. Visus naujausius CAPITAL nekilnojamojo turto skelbimus rasite mūsų internetiniame puslapyje www.capital.lt. Kviečiame apsilankyti!

Kontaktiniai duomenys

Telefono numeris: +37067635342

Susisiekti el.paštu: ernestas.bakunas@capitalrealty.com







 **CAPITAL**
ALYTUS

**ERNESTAS
BAKŪNAS**
NT BROKERIS

+370 676 35342
ernestas.bakunas@capital.lt