



PARDAVIMAS

**PARDUODAMOS PATALPOS MINIJOS G.,
ŽVEJYBOS UOSTAS, KLAIPĖDOS M.,
KLAIPĖDOS M. SAV., 61.00 M² PLOTO****96 000 €** (1 573.77 €/m²)**PAGRINDINĖ INFORMACIJA**Plotas
61.00 m²Aukštas
1/3Kaina: **96 000 € (1 573.77 €/m²)**

Statusas: Aktyvus

Statybos metai: 1966

Įrengimo lygis: Pilnai įrengtas

Šildymas: Array

Pastato tipas: Mūrinis

Pardavimas ar
nuoma: Pardavimas

Ypatumai: Elektra, Įėjimas iš gatvės, Geras privažiavimas, Dušas, Atskiras įėjimas, Miesto vandentiekis, Asfaltuotas privažiavimas, Vitrininiai langai

Papildoma informacija

PARDUODAMOS KOMERCINĖS PASKIRTIES PATALPOS STRATEGIŠKAI PATRAUKLIOJE VIETOJE.

Patalpos yra šalia judrios Minijos g., kur itin dideli automobilių ir pėsčiųjų srautai. Puikus patalpų matomumas užtikrins klientų srautą ir žinomumą. Galima administracinė, komercinė veikla.

Galima patalpų nuoma. Nuomos kaina: 450 Eur/mėn + GPM + komunaliniai mokesčiai.

BENDRA INFORMACIJA:

– Judri, gerai matoma ir žinoma vieta, šalia daug veikiančių verslų;

- Vitriniai langai Minijos g. pusėje suteikia šviesos, erdvės ir matomumą;
- Pagrindinis įėjimas iš Sulupės g. pusės, papildomas įėjimas iš kiemo pusės;
- Šalia pastato kelios nemokamos automobilių stovėjimo aikštelės;
- Papildomos patalpos: du atskiri kabinetai, du san. mazgai.

PATALPŲ EKSPLIKACIJA:

- Pagrindinė patalpa – 30.40 kv.m;
- Patalpa – 15.25 kv. m;
- Patalpa – 6.78 kv. m;

Tai puikus pasirinkimas Jūsų verslui! Susisiekite dėl apžiūros.

AMBERTI nekilnojamojo turto agentūros paslaugos:

- Konsultuojame nekilnojamojo turto klausimais;
- NT pardavimas;
- Nuoma;
- Ilgalaikės nuomos administravimas;
- Dokumentacijos tvarkymas;
- Kadastriniai matavimai;
- Turto vertinimo paslaugos;
- Energetinio naudingumo sertifikatai.

Visus naujausius AMBERTI nekilnojamojo turto agentūros skelbimus ir kitas naujienas rasite www.amberti.lt

NT agentūra AMBERTI

Bijūnų g. 8, Klaipėda

NT agentūros vadovė Gintarė Želviienė

Kontaktinis telefonas: +370 688 00558

El. paštas: info@amberti.lt

Kontaktiniai duomenys

Telefono numeris: +37068800558

Susisiekti el.paštu: info@amberti.lt





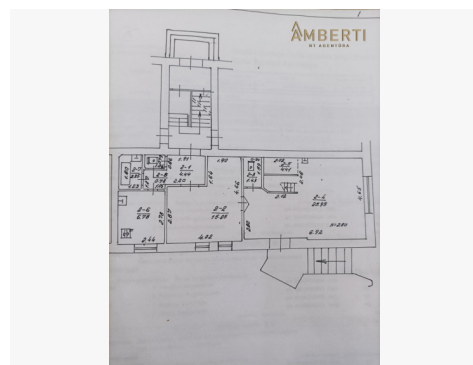
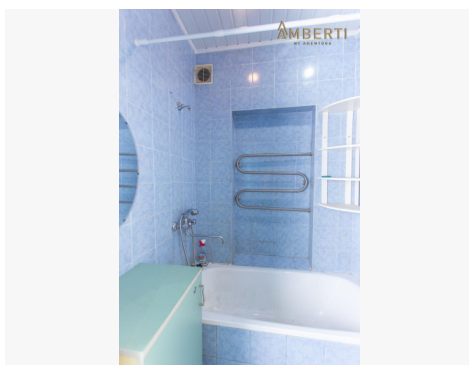
Patalpa 30.4 kv. m.



Patalpa 15.25 kv. m.



Patalpa 6.78 kv. m.



AMBERTI
NT AGENTŪRA

NT paslaugas Klaipėdos, Šiaulių ir Vilniaus apskrityse bei Pietų Ispanijoje.

Su AMBERTI nuo patarimo iki sėkmingo pardavimo!

Gintarė Želviėnė
Įmonės vadovė

+370 657 54 649
gintare@amberti.lt
www.amberti.lt

AMBERTI
NT AGENTŪRA

NEKILNOJAMOJO TURTO PASLAUGOS

- NT pardavimas
- NT nuoma
- Igaliaikės nuomos administravimas
- NT dokumentų tvarkymas

Kontaktai

+370 (630) 14 118
info@amberti.lt
www.amberti.lt