



PARDAVIMAS

## PARDUODAMOS PATALPOS PIRKLIŲ G., PANERIUOSE, VILNIUJE, 1540.47 KV.M PLOTU

**1 860 000 €** (1 207.42 €/m<sup>2</sup>)

### PAGRINDINĖ INFORMACIJA

Plotas  
**1540.47 m<sup>2</sup>**

Aukštas  
**1/2**

Kaina:	<b>1 860 000 € (1 207.42 €/m<sup>2</sup>)</b>
Statusas:	Aktyvus
Statybos metai:	2004
Įrengimo lygis	Pilnai įrengtas
Šildymas	Array
Pastato tipas	Mūrinis
Pardavimas ar nuoma	Pardavimas
Ypatumai:	Apsauga, Dujos, Elektra, Vandentiekis, Įėjimas iš gatvės

## Papildoma informacija

STRATEGIŠKAI PATOGIOJE VILNIAUS VIETOJE, PRIE PAT A1 MAGISTRALINIO KELIO IR PIETINIO APLINKKELIO, ĮMONĖ PARDUODA PASTATUS SU ŽEMĖS SKLYPU, NUOMOJAMU IŠ VALSTYBĖS.

Sklype esantys statiniai:

1. Gamybos pastatas su viešbučio patalpomis;
2. Autoservisas su kavinės patalpomis.

PRIVALUMAI:

- Komeraciniai statiniai su sklypu puikiai tinkančios Jūsų verslo plėtrai strategiškai geroje lokacinėje miesto dalyje, prie Vilniaus pietinio aplinkkelio ir A1 magistralinio kelio.
- Erdvus 1.0767 ha dydžio žemės sklypas yra nuomojamas iš valstybės.
- Teritorijoje galima lengvųjų ir krovininių sunkvežimių parkavimui arba gamybinė, komercinė veikla.

- Gamybos pastatas su viešbučio patalpomis trijų aukštų, iš kurių antras ir trečias dalinės apdailos, viešbučio paskirties. Pirmame aukšte įrengtos gamybinės patalpos su šaldymo patalpa.
- Autoservisas su kavinės patalpomis yra dviejų aukštų. Pirmame aukšte įrengtas servisas ir kavinės patalpos, antrame – administracinės paskirties patalpos.
- Autoserviso patalpos yra su 5.3 metrų aukščio lubomis. Įrengti automatiniai vartai.
- Patalpos su visomis komunikacijomis. Įrengtas dujinis šildymas, miesto vandentiekis ir nuotekos, rekuperacinė vėdinimo ir kondicionavimo sistemos.
- Teritorija uždara, stebima vaizdo kameromis. Įrengti trys įvažiavimai į teritoriją pro pakeliamas užkardas.
- Kvartale įsikūrusios įvairių veiklą vykdančios įmonės.
- Strategiškai patogi vieta mieste, pramoninėje dalyje, prie pat Vilniaus pietinio aplinkkelio ir A1 magistralinio kelio.
- Greta patalpų yra viešojo transporto stotelės, prekybos centrai.
- Patogus susisiekimas su magistraliniu keliu A1, miesto centru ir kitais mikrorajonais.

#### BENDRA INFORMACIJA:

- Adresas – Pirklių gatvė Nr.10 ir Nr.12, Vilnius;
- Žemės sklypo plotas – 1.0767 ha nuomojamas iš Valstybės.
- Žemės sklypo naudojimo būdas: Pramonės ir sandėliavimo objektų teritorijos;
- Sklype esantys statiniai:
  - Gamybos pastatas su viešbučio patalpomis. 793,34 kv.m. ploto, statybos metai – 2004m., adresas – Pirklių gatvė 12, Vilnius (Daikto pagrindinė naudojimo paskirtis – Gamybos, pramonės; Pirmame aukšte įrengtos gamybinės patalpos. Antras ir trečias aukštai – neįrengtos viešbučio patalpos; Paskirties grupė: Pramonės ir sandėliavimo. Šiuo metu išnuomota didžioji dalis gamybinių patalpų).
  - Autoservisas su kavinės patalpomis. 747,13 kv.m. bendro ploto, statybos metai – 1970m., adresas – Pirklių gatvė 10, Vilnius; (Daikto pagrindinė naudojimo paskirtis: Paslaugų; Paskirties grupė: Komerčių)

#### KOMUNIKACIJOS:

- Elektra – yra;
- Vandentiekis/nuotekos – miesto;
- Dujos;
- Rekuperacinė ir kondicionavimo sistemos (Nevisose patalpose).

#### INFRASTRUKTŪRA:

- ~9.65 km iki centro;
- ~0.25 km iki viešojo transporto stotelės "Kauno plentas";
- ~0.62 km iki prekybos centro "Maxima XXX";

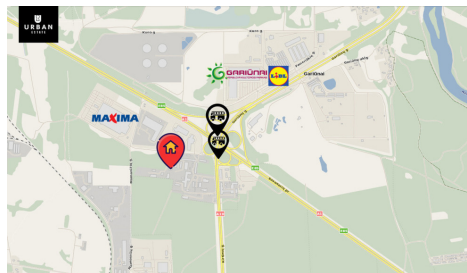
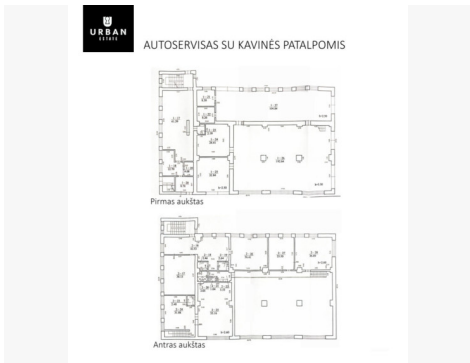
~1.1 km iki prekybos centro "LIDL".

## Kontaktiniai duomenys

Telefono numeris: +370 606 32414

Susisiekti el.paštu: romualdas.germanavicius@urbanestate.lt





**ROMUALDAS  
GERMANAVIČIUS**

LNTAA SERTIFIKUOTAS  
NT EKSPERTAS / TOP BROKERIS

+370 606 32414  
romualdas.germanavicius@urbanestate.lt  
www.romualdasgermanavicius.lt  
Kauno g. 16, Vilnius