



SALE

## PARDUODAMOS PATALPOS POLOCKO G., VILNIAUS M., VILNIAUS M. SAV., 56.64 M2 PLOTU

**229 000 €** (4 043.08 €/m<sup>2</sup>)

### PAGRINDINĖ INFORMACIJA

Plotas  
**56.64 m<sup>2</sup>**

Aukštas  
**1/3**

Kaina:	<b>229 000 € (4 043.08 €/m<sup>2</sup>)</b>
Statusas:	Active
Statybos metai:	2025
Įrengimo lygis	Fully equipped
Šildymas	Array
Pastato tipas	Brick
Pardavimas ar nuoma	Sale
Ypatumai:	Has water

### Papildoma informacija

„Loft Garden“ – kur miesto energija susitinka su kūryba. Įsikurkite Užupyje – išskirtiniame Vilniaus rajone, kur susitinka istorinis žavesys, žaluma ir kūrybiška dvasia. Pačioje sostinės širdyje esančios gamybinės erdvės pritaikytos darbui, komercinei veiklai, kūrybai ar vertingai investicijai.

Galime suderinti finansavimą palankiomis sąlygomis;

#### PRIVALUMAI:

- Parengtas interjero projektas – erdves galime įrengti pagal Jūsų poreikius ar investicinę viziją;
- 2025 m. rekonstruotas pastatas, kuriame modernūs sprendimai darniai sujungti su pastato charakteriu;
- Naudotos aukštos kokybės medžiagos bei išskirtiniai eksterjero elementai;
- Centrinis – kolektorinis grindinis šildymas su individualia apskaita leis būti šilčiau, komfortiškai ir taupiai;
- Patalpose išvedžioti kondicionavimo vamzdeliai leis pagal savo poreikius įsirengti oro vėsinimo sistemą;
- Kokybiška pastato garso izoliacija užtikrins ramybę ir privatumą;
- Patalpos įsikūrusios vidiniame kieme, uždaroje teritorijoje, todėl čia neįjuntamas miesto šurmulyš – daugiau tylos ir jaukumo pačiame centre;
- Patogus privažiavimas prie pat pastato;
- Strategiška patogi vieta leis mėgautis visais miesto centro privalumais: lengvai pasiekiami lankytini objektai, teatrai,

koncertų salės, galerijos, muziejai, geriausi Vilniaus restoranai bei jaukios kavinės;

**BENDRA INFORMACIJA:**

- Adresas: Polocko g. 15, Vilnius;
- Paskirtis: gamybinė, su naudojimosi tvarka;
- Kaina: 229 000 Eur;
- Bendras plotas: 56,64 kv.m;
- Patalpų skaičius: 3;
- Aukštas: 1;
- Apdaila: dalinė;
- Namo tipas: mūrinis;
- Statybos metai: 1965 (2025 m. rekonstrukcija);
- Šildymas: centrinis – kolektorinis.

**VIETA IR INFRASTRUKTŪRA:**

- IKI miesto centro ~ 1,2 km;
- Iki artimiausios viešojo transporto stotelės ~ 80 m;
- Iki Vilniaus Užupio gimnazijos ~ 260 m;
- Iki artimiausio vaikų darželio ~ 370 m;
- Iki prekybos centrų: Rimi ~ 520 m, IKI ~ 600 m, Norfa ~ 830 m.

**KVIEČIAME APŽIŪRĖTI!**

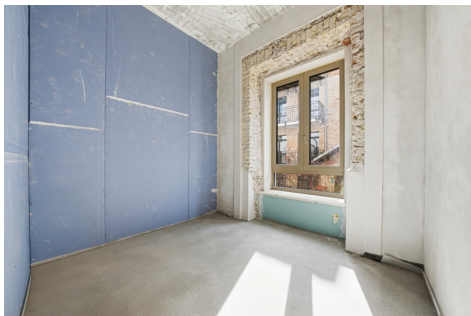
Visus naujausius CAPITAL nekilnojamojo turto skelbimus rasite mūsų internetiniame puslapyje [www.capital.lt](http://www.capital.lt). Kviečiame apsilankyti!

## Kontaktiniai duomenys

Telefono numeris: +370 610 11888

Susisiekti el.paštu: [danas.slavinskas@capital.lt](mailto:danas.slavinskas@capital.lt)





**CAPITAL**

*Danas Slavinskas*

Reikia pagalbos parduodant ar perkant nekilnojamąjį turtą?

[danas.slavinskas@capital.lt](mailto:danas.slavinskas@capital.lt)  
+370 610 11888

