



PARDAVIMAS

PARDUODAMOS PATALPOS POLOCKO G., VILNIAUS M., VILNIAUS M. SAV., 64.31 M2 PLOTU

249 000 € (3 871.87 €/m²)

PAGRINDINĖ INFORMACIJA

Plotas
64.31 m²

Aukštas
1/3

Kaina:	249 000 € (3 871.87 €/m²)
Statusas:	Aktyvus
Statybos metai:	2025
Įrengimo lygis	Pilnai įrengtas
Šildymas	Array
Pastato tipas	Mūrinis
Pardavimas ar nuoma	Pardavimas
Ypatumai:	Vandentiekis

Papildoma informacija

„Loft Garden“ – kur miesto energija susitinka su kūryba. Įsikurkite Užupyje – išskirtiniame Vilniaus rajone, kur susitinka istorinis žavesys, žaluma ir kūrybiška dvasia. Pačioje sostinės širdyje esančios gamybinės erdvės pritaikytos darbui, komercinei veiklai, kūrybai ar vertingai investicijai.

Galime suderinti finansavimą palankiomis sąlygomis;

PRIVALUMAI:

- Parengtas interjero projektas – erdves galime įrengti pagal Jūsų poreikius ar investicinę viziją;
- 2025 m. rekonstruotas pastatas, kuriame modernūs sprendimai darniai sujungti su pastato charakteriu;
- Naudotos aukštos kokybės medžiagos bei išskirtiniai eksterjero elementai;
- Centrinis – kolektorinis grindinis šildymas su individualia apskaita leis būti šilčiau, komfortiškai ir taupiai;
- Patalpose išvedžioti kondicionavimo vamzdeliai leis pagal savo poreikius įsirengti oro vėsinimo sistemą;
- Kokybiška pastato garso izoliacija užtikrins ramybę ir privatumą;
- Patalpos įsikūrusios vidiniame kieme, uždaroje teritorijoje, todėl čia neįjuntamas miesto šurmuly – daugiau tylos ir jaukumo pačiame centre;
- Patogus privažiavimas prie pat pastato;
- Strategiška patogi vieta leis mėgautis visais miesto centro privalumais: lengvai pasiekiami lankytini objektai, teatrai,

koncertų salės, galerijos, muziejai, geriausi Vilniaus restoranai bei jaukios kavinės;

BENDRA INFORMACIJA:

- Adresas: Polocko g. 15, Vilnius;
- Paskirtis: gamybinė, su naudojimosi tvarka;
- Kaina: 249 000 Eur;
- Bendras plotas: 64,31 kv.m;
- Patalpų skaičius: 3;
- Aukštas: 1;
- Apdaila: dalinė;
- Namo tipas: mūrinis;
- Statybos metai: 1965 (2025 m. rekonstrukcija);
- Šildymas: centrinis – kolektorinis.

VIETA IR INFRASTRUKTŪRA:

- IKI miesto centro ~ 1,2 km;
- Iki artimiausios viešojo transporto stotelės ~ 80 m;
- Iki Vilniaus Užupio gimnazijos ~ 260 m;
- Iki artimiausio vaikų darželio ~ 370 m;
- Iki prekybos centrų: Rimi ~ 520 m, IKI ~ 600 m, Norfa ~ 830 m.

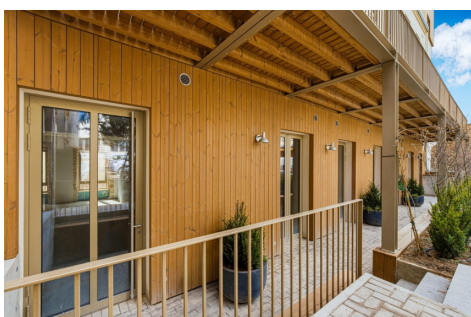
KVIEČIAME APŽIŪRĖTI!

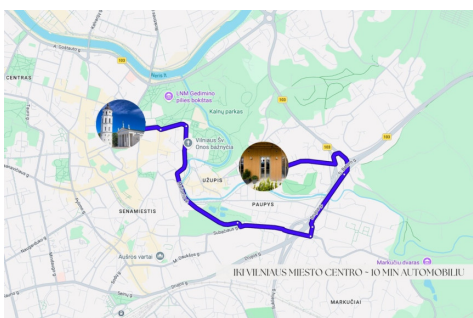
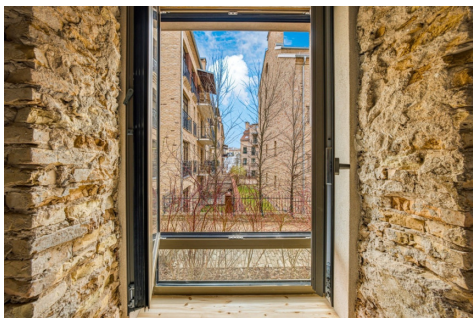
Visus naujausius CAPITAL nekilnojamojo turto skelbimus rasite mūsų internetiniame puslapyje www.capital.lt. Kviečiame apsilankyti!

Kontaktiniai duomenys

Telefono numeris: +370 610 11888

Susisiekti el.paštu: danas.slavinskas@capital.lt





CAPITAL

Danas Slavinskas

Reikia pagalbos parduodant ar perkant nekilnojamąjį turtą?

danas.slavinskas@capital.lt
+370 610 11888