



PARDAVIMAS

PARDUODAMOS PATALPOS VILNIAUS G., RUDAMINOS K., 849.41 KV.M PLOTO

299 000 € (352.01 €/m²)

PAGRINDINĖ INFORMACIJA

Plotas
849.41 m²

Aukštas
1/2

Kaina:	299 000 € (352.01 €/m²)
Statusas:	Aktyvus
Statybos metai:	2007
Įrengimo lygis	Pilnai įrengtas
Šildymas	Array
Pastato tipas	Mūrinis
Pardavimas ar nuoma	Pardavimas
Ypatumai:	Apsauga, Vandentiekis

Papildoma informacija

Rudaminoje, Vilniaus g. parduodamas komercinės paskirties 849 kv.m pastatas. Erdvus, pilnai įrengtas, dviejų aukštų su rūsiu, tinkamas gamybai, sandėliavimui, prekybai, administracinėms paslaugoms teikti.

Pastatas pasižymi labai plačiomis pritaikymo galimybėmis – patalpos gali būti perplanuotos ir pritaikytos viešbučio, hostelio ar apgyvendinimo paslaugų veiklai.

Pirmame ir antrame aukštuose įrengtos administravimo bei sandėliavimo patalpos, pirmame aukšte – prekių priėmimo-pakrovimo bei transportavimo patalpos. Rūsyje sandėliavimo patalpos, rūbinės, san. mazgai. Pastate yra du krovinių liftai, dvi rampos prekėms iš sunkvežimio iškrauti, du atskiri įėjimai iš skirtingų pastato pusių.

Teritorija aptverta ir saugoma, saugumui užtikrinti įvesta signalizacija, bei įrengtos videokameros. Automobilių stovėjimo aikštelė nuosava aptvortoje teritorijoje, privažiavimas asfaltuotu pagrindiniu keliu iki pat pastato. Iki Vilniaus miesto ~ 16 km.

BENDRA INFORMACIJA

– Bendras plotas – 849.41 kv.m (1 a. – 296.13 kv.m, 2 a. – 294.4 kv.m, rūsys – 258.88 kv.m);

- Patalpų skaičius – 20;
- Aukštų skaičius – 2;
- Yra rūsys;
- Būklė – pilnai įrengtos patalpos;
- Namų tipas – mūrinis;
- Statybos metai – 2007 m.;
- Naudojimo paskirtis – komercinė (dalis – gyvenamoji);
- Sklypo plotas – 21.32 a.;

KOMUNIKACIJOS

- Šildymas – dujinis;
- Vandentiekis – vietinis, bet yra galimybė prisijungti prie miesto tinklų;
- Kanalizacija – vietinė, bet yra galimybė prisijungti prie miesto tinklų;
- Yra kondicionierius;
- Įvesta signalizacija, yra videokameros.

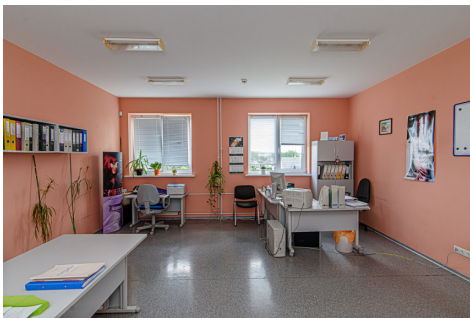
INFRASTRUKTŪRA

- Iki Vilniaus miesto ~ 16 km.;
- Prekybos centrai: Iki ~ 1.7 km, Aibė ~ 2 km.

Kontaktiniai duomenys

Telefono numeris: +37068213408

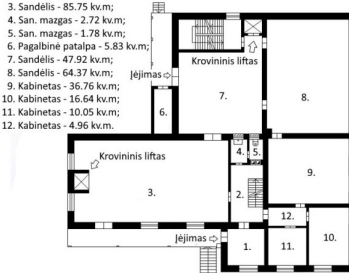
Susisiekti el.paštu: saulius.doveika@1partner.lt





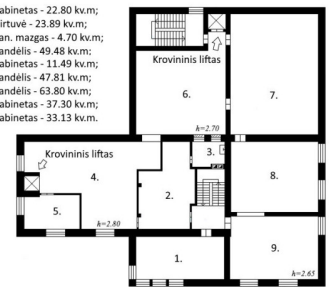
1 a. planas

1. Tambūras - 9.61 kv.m;
2. Laidtinė - 9.74 kv.m;
3. Sandėlis - 85.75 kv.m;
4. San. mažas - 2.72 kv.m;
5. San. mažas - 1.78 kv.m;
6. Pagalbinė patalpa - 5.83 kv.m;
7. Sandėlis - 47.92 kv.m;
8. Sandėlis - 64.37 kv.m;
9. Kabinetas - 36.76 kv.m;
10. Kabinetas - 16.64 kv.m;
11. Kabinetas - 10.05 kv.m;
12. Kabinetas - 4.96 kv.m.



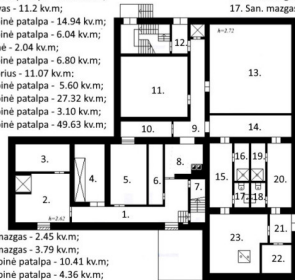
2 a. planas

1. Kabinetas - 22.80 kv.m;
2. Virtuvė - 23.89 kv.m;
3. San. mažas - 4.70 kv.m;
4. Sandėlis - 49.48 kv.m;
5. Kabinetas - 11.49 kv.m;
6. Sandėlis - 47.81 kv.m;
7. Sandėlis - 63.80 kv.m;
8. Kabinetas - 37.30 kv.m;
9. Kabinetas - 33.13 kv.m.



1. Koridorius - 17.83 kv.m;
2. Pagalbinė patalpa - 15.77 kv.m;
3. Pagalbinė patalpa - 10.12 kv.m;
4. Archyvas - 11.2 kv.m;
5. Pagalbinė patalpa - 14.94 kv.m;
6. Pagalbinė patalpa - 6.04 kv.m;
7. Laidtinė - 2.04 kv.m;
8. Pagalbinė patalpa - 6.80 kv.m;
9. Koridorius - 11.07 kv.m;
10. Pagalbinė patalpa - 5.60 kv.m;
11. Pagalbinė patalpa - 27.32 kv.m;
12. Pagalbinė patalpa - 3.10 kv.m;
13. Pagalbinė patalpa - 49.63 kv.m;
14. Pagalbinė patalpa - 12.27 kv.m;
15. Pagalbinė patalpa - 9.94 kv.m;
16. San. mažas - 3.79 kv.m;
17. San. mažas - 2.45 kv.m;

Rūšio planas



18. San. mažas - 2.45 kv.m;
19. San. mažas - 3.79 kv.m;
20. Pagalbinė patalpa - 10.41 kv.m;
21. Pagalbinė patalpa - 4.36 kv.m;
22. Pagalbinė patalpa - 5.90 kv.m;
23. Katilinė - 21.74 kv.m.

