



NAUJI NT PROJEKTAI

## TALINO

Vilniaus m., Justiniškės, Kopenhagos g. 10

realu

### Projekto duomenys

Objekto tipas Butas

Būklė Statomas

Aukštų skaičius 5

Konstrukcija Mūrinis

Įrengimas Dalinė apdaila

Plotas m<sup>2</sup> 23 – 73

Statybų metai 2026Q1

Kambarių skaičius 1 – 4

Energetinė klasė A++

Šildymas –

### Apie projektą



Kurdami projektą galvojome apie JUS – skirtingus Jūsų poreikius ir lūkesčius. Planavome viską iki smulkmenų tam, kad kiekvienas čia rastų savus namus.

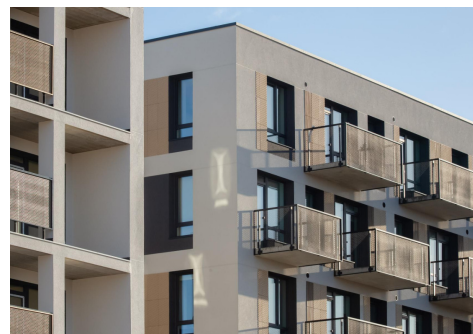
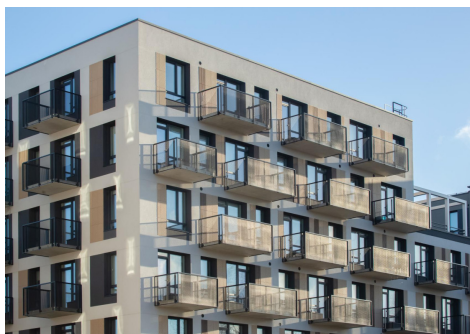
TALINO pastatų moderni architektūra ir šiuolaikiški sprendimai gyventojus džiugins darniai įsiliedami į esamą aplinką. Tolimas miesto perspektyvas atskleis grindis siekiantys langai, balkonai ir privačios terasos, o kruopščiai suplanuotos būsto erdvės leis išnaudoti kiekvieną centimetrą.

Aktyvaus gyvenimo mėgėjai, ramybės ieškotojai ir mažieji herojai – visi galės mėgautis erdvėmis poilsio zonomis, pasivaikščiavimo ir dviračių takais.

### Kontaktiniai duomenys

Telefono numeris: +370 521 40754

El. paštas: talino@rewo.lt





### Projekto vystytojas

# Rewo

Esame vieni didžiausių NT plėtotųjų Lietuvoje

Mūsų išskirtinis bruožas - gebėjimas numatyti rinkos poreikius, suprasti, kokiuose namuose norite gyventi šiandien ir ko tikėtis iš šios investicijos ateityje. Lankščiai reaguojame į rinkos tendencijas. Vystydami naujus NT projektus, kuriame rinkos tendencijos remiamos ilgąmetę patirtimi ir stipria komanda. Šios pastangos lemia galutinį rezultatą - tai būstas atitinkantis Jūsų gyvenimo poreikius. Būdami socialiai atsakingi plėtodami projektus siekiame išsaugoti gražią ir natūralią aplinką.

### Projekto privalumai

- A++ Energinės klasės namai**  
Supturiam, kad gyvenoti komfortiška taip pat svarbu, kaip ir žinoti, kad Jūsų naujasis namai yra kokybiškame, technologiškai pažangiajame pastate. Todėl galite būti tikri, kad būsto išlaidų kaina bus minimali.
- Funkcionalus planavimas**  
Krupščiai planavome Jūsų naują būsto erdvę, kad čia jautumėtės patogiai ir efektyviai išnaudotumėte kiekvieną centimetrą.
- Erdvius ir patogius parkingus**  
Komplekse numatome patogias automobilių parkavimo vietas po stogu ar aikštelėje. Uždarose teritorijose visuomet rasite vietos savo automobiliui.
- Aikštelė vaikams ir poilsio zonos**  
Suaugusiems žmogai laisvalaikis prilygus atostigoms, todėl svarbi patogi laisvalaikio zona, kurioje erdviai vaikų žaidimo aikštelė, paruošime sutvarkytus ir apšviestus takus.
- 3,6 HA parko teritorija**  
Šalia esančių brandaus gamtos masių teritorijų planuojama paversti atviru parku su aktyviomis laisvalaikio gamtos pritaikytomis erdvėmis.
- Daugybė kasdienių paslaugų čia pat**  
Gyvenant patogiu ritmu ar tiesiog trumpu laiku gera žinoti, kad kasdienių poreikių apilūmams viskas rando pasiekiamas. Parduotuvių, vaistinių, krepnylių ar kitų paslaugų aplink tikrai netrūks.

### TECHNINIS APRAŠYMAS

BENDRŲJŲ ERDVIŲ BENDRIS	BUTO DALINIS APDAILOS APRAŠYMAS
<b>Etape klasė</b> A++	<b>Sienos tarp butų ir viduje pertvarka</b> Sienos tarp butų - tinkamo masės apšilimas. Viduje sienos - buto šiluminė WC pertvarka (daugiau giso turinti pertvarka šilumą neperduoda).
<b>Įstaty pagal techninius reikalavimus</b> Laisvė ir bendravimo numatoma pilna audėja	<b>Grindys</b> Viduje buto pilna šiluminė WC pertvarka pereinama bešlaitėmis grindimis, dangos neperduoda.
<b>Grindys</b> Grindys - akmeninis plytelės	<b>Lubos</b> Giduliuojama pertvarka.
<b>Lubos</b> Lubos - akmeninis gipsas	<b>Sėdynės pertvarka</b> Sėdynės pertvarka numatoma butų planavime, radiatoriai su proruojama ventiliacija.
<b>Kaizavimas</b> Kaizavimas kasdienis numatoma per liftą	<b>Vandentvarka / nuotakas</b> Vandentvarka numatoma su atskiru pagal projekto pavidolą, kurioje bus patalpa, kurioje vandentvarka per atskirą nuotaką bus patalpa su nuotaku.
<b>Automobilių parkavimas</b> Numatoma automobilių parkavimo vieta	<b>Elektroninė instaliacija</b> Buto įrengimas patalpa su patalpa automatu. Kiti elektros ir įrenginiai.
<b>Sanitariniai reikalavimai</b> Sanitariniai reikalavimai pagal projektą	<b>Elektroniniai ryšiai</b> Buto įrengimas elektroninių ryšių (Interneto) įrengimas. Kiti elektroniniai ryšiai numatomi.
<b>Įėjimas</b> Įėjimas - patalpa su durimis	<b>Langai ir balkonas</b> Langai - planuojami trijų vėjų drengi kambariai. Patalpa buto turintis langus, viduje patalpa. Buto turintis je architektūrinis projekto. Tiesiog dangos neperduoda.
<b>Įėjimas</b> Įėjimas - patalpa su durimis	<b>Buto įėjimo durys</b> Sienos tipo su durimis sąveikos.
<b>Įėjimas</b> Įėjimas - patalpa su durimis	<b>Viduje ir išorėje</b> Buto įrengimas patalpa su patalpa su patalpa. Buto įrengimas patalpa su patalpa su patalpa. Buto įrengimas patalpa su patalpa su patalpa.
<b>Įėjimas</b> Įėjimas - patalpa su durimis	<b>Sankcionuoti pertvarka</b> Sankcionuoti pertvarka su atskiru projekto.

