



PARDAVIMAS

**PARDUODAMAS NAMAS BITININKŲ G.,  
DIDŽIASALIO K., VILNIAUS R. SAV., 102 M2  
PLOTU, 1 AUKŠTAI****210 500 €** (2 063.73 €/m<sup>2</sup>)**PAGRINDINĖ INFORMACIJA**Plotas  
**102.00 m<sup>2</sup>**Aukštas  
**1**Kambariai  
**4**

Kaina:	<b>210 500 € (2 063.73 €/m<sup>2</sup>)</b>
Statusas:	Aktyvus
Statybos metai:	2024
Įrengimo lygis	Dalinė apdaila
Namo tipas	Namas
Pastato tipas	Mūrinis
Pardavimas ar nuoma	Pardavimas

**Papildoma informacija**

Parduodami aukštos kokybės, A++ energinio naudingumo klasės, modernios architektūros, vieno aukšto 102 kv. m ploto, 4 kambarių dvibutis namas su 4 a erdviu sklypu.

Įsigykite šį prabangų dvibutį namą su visais moderniais patogumais ir kokybiškomis statybos medžiagomis. Namą suprojektavo ir pastatė patyrę specialistai, todėl jame rasite viską, ko reikia jūsų jaukiam gyvenimui.

!! DOVANA !! 7kw galios saulės elektrinė ir šviesolaidinis internetas.

Galimybė įsigyti su pilna apdaila!

Namo privalumai:

- Nauja, apgyvendinta kaimynystė ramioje ir gražioje vietoje;
- Namų baigtumas - 85%;
- Modernus grindinis šildymas ir rekuperacinė sistema užtikrins jūsų komfortą visais metų laikais;
- A++ energijos naudingumo klasė sutaupo jūsų sąskaitas ir padeda išlaikyti draugišką aplinką;
- Saugumas garantuotas signalizacijos sistema;
- Erdvus žemės sklypas su didele automobilių stovėjimo aikšte;
- Trinkelėmis grystas kiemas;
- Klinkerinis fasadas;

- Asfaltuotas privažiavimas;
- Strategiškai patogi vieta – Vilniaus miesto centras pasiekiamas vos per 20 minučių automobiliu.

-----  
Bendra informacija:

- Plotas: 102 kv.m;
- Statybos metai: 2024;
- Aukštų skaičius: 1;
- Namų tipas: mūrinis;
- Suprojektuota didelė 18 kv.m. terasa ir 4 a sklypas;

-----  
Statybinės charakteristikos:

- Pamatai: gelžbetoniniai gręžtininiai poliai su rostverku. Iš vidaus apšiltinti 100 mm polistireniniu putplasčiu, iš išorės – 200 mm polistireniniu putplasčiu;
- Išorinės sienos: 250 mm akyto betono blokėliai iš išorės apšiltinti 300 mm polistireniniu putplasčiu (Neoporas);
- Fasadas: Klinkeris. Skardinės lauko palangės;
- Stogas: Sutapdintas, apšiltintas 400 mm polisteroliu ir 4 cm vata, įrengti lietvamzdžiai;
- Langai: Langai plastikiniai, 6 kamerų rėmas, 3-jų selektyvinių stiklų paketas, atitinkantys A++ klasės;
- Grindys: grindys išbetonuotos, apšiltintos 300 mm Neoporu;
- Visame name įrengta aeroterminė šildymo sistema, šildomos grindys, rekuperacinė vėdinimo sistema.

-----  
Komunikacijos:

- Elektra ir silpnosios srovės: name padarytas elektros įvadas, išvedžiota elektros instaliacija;
- Vandentiekis: įrengtas giluminis gręžinys;
- Nuotekos: vietinė kanalizacija. Įrengtas valymo įrenginys, skirtas kiekvienam namui, infiltracinis šulinys, du dviejų metrų žiedai;
- Apsaugos ir priešgaisrinė signalizacija.

-----  
Infrastruktūra:

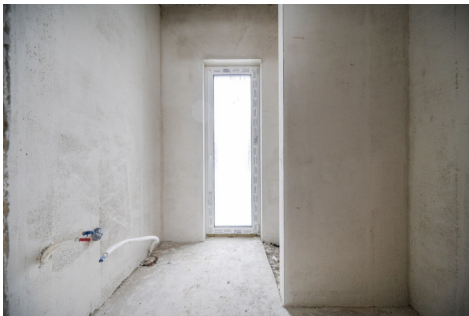
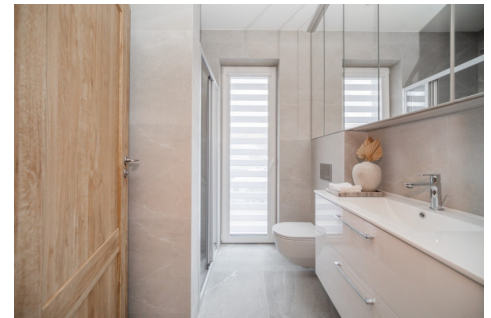
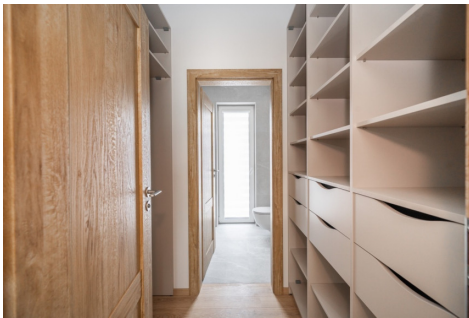
- Vilniaus miesto centro atstumas ~ 12 km;
- Artimiausi prekybos centrai ir viešojo transporto stotelės užtikrina patogų gyvenimo būdą. Visus naujausius CAPITAL nekilnojamojo turto skelbimus rasite mūsų internetiniame puslapyje [www.capital.lt](http://www.capital.lt). Kviečiame apsilankyti!

## Kontaktiniai duomenys

Telefono numeris: +37061615085

Susisiekti el.paštu: [mantas.mikociunas@capital.lt](mailto:mantas.mikociunas@capital.lt)







**CAPITAL TEAM** Blue Star Club

*Mantas Mikociunas*

Reikia pagalbos parduodant  
ar perkant nekilnojamąjį turtą?

[mantas.mikociunas@capital.lt](mailto:mantas.mikociunas@capital.lt)  
+370 618 55656